

☆ お世話になっております。 下記物件の情報をお送りします。 担当は武内です。

春日井中心部

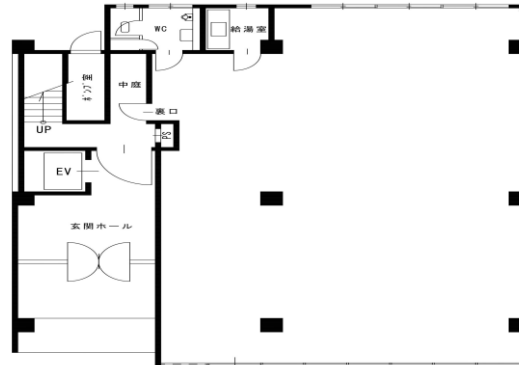
24時間使用可能オフィス

保証金6ヶ月(償却50%)

☆春日井市役所前！
☆幹線道路至近

貸事務所 セントラルビル

- ◇所在地：春日井市鳥居松町五丁目78番地
- ◇交通：JR中央本線「春日井」駅徒歩14分
- ◇建物名：セントラルビル
- ◇建物規模・構造：SRC造9階建
- ◇建物使用面積：右記 ◇築年月：昭和61年2月
- ◇契約期間：2年 ◇管理費等：右記記載
- ◇駐車場：要相談
- ◇現況：空 ◇引渡日：相談
- ◇接道状況：西側幅員8mの公道、北側の公道に接面
- ◇設備：電気・上下水道・都市ガス・EV・エアコン・給湯
- ◇備考：※全室事務所です。
※退去時、原状回復要す。



1階平面図



3階平面図

	賃料(円/月)	共益費(円/月)	面積(m²/坪数)
1階-A	421,200	78,840	161.61/48.88
3階-H1	45,360	10,800	23.04/6.96

※1階-Aは看板料として、10,800円(月額)別途発生致します。
3階は、トイレ・給湯室は同フロア、他テナントと共同使用です。
可能駐車場は近隣でお探しいただく事になります。(相場/月10,400~14,040円)

《案内図》



現地

客付会社様へ

AD 1ヶ月分支払



グレースホーム(株)

TEL 052-758-1510 FAX 052-795-5119